

การรณรงค์สื่อสารและให้ความรู้

ผลการใช้ทรัพยากร พลังงาน และของเสีย

กลุ่มเป้าหมายมีทั้งการสื่อสารทั้งภายในและภายนอก โดยมีช่องทางการสื่อสารคือ กลุ่มไลน์ เฟซบุ๊ก เว็บไซต์ แผ่นประชาสัมพันธ์ และประชุมผู้บริหารพบบุคลากร

กลุ่มไลน์

สำนักบริการวิชาการ (43)

ประชาสัมพันธ์ เรื่อง ผลการใช้ทรัพยากร พลังงาน และของเสีย

▶ เพื่อให้บุคลากรทราบผลการใช้ทรัพยากร พลังงานและของเสีย และตระหนักถึงความสำคัญของการปฏิบัติตามมาตรการของสำนักบริการวิชาการ

สำนักบริการวิชาการ มหาวิทยาลัยบูรพา สนับสนุนและส่งเสริมการผลิตและการบริโภคที่เป็นมิตรกับสิ่งแวดล้อม และเพิ่มประสิทธิภาพการลดก๊าซเรือนกระจกจากกิจกรรมในสำนักงาน เพื่อการพัฒนาที่ยั่งยืน

โดย คณะกรรมการดำเนินงาน พัฒนาสำนักบริการวิชาการ มหาวิทยาลัยบูรพา สุมาตราฐานสำนักงานสีเขียว (Green Office)

อ่านแล้ว 41
21.15 น.

สำนักบริการวิชาการ (43)

อ่านแล้ว 41
21.15 น.

บันทึก | บันทึกเป็น... | แชร์ | ส่งไปยัง Keep Memo

Asc P'Nok

ขอบคุณ
ค่ะ

22.00 น.

เพจเฟซบุ๊ก

สำนักบริการวิชาการ ม.บูรพา
เผยแพร่โดย Chalemkhwan Sirimongkol · 2 วัน ·

ประชาสัมพันธ์ เรื่อง ผลการใช้ทรัพยากร พลังงาน และของเสีย ... ดูเพิ่มเติม

The image shows four mobile phone screens displaying reports from 'ASC - BUU Go to Green Office'. Each screen features a bar chart comparing 'Before' (Before) and 'After' (After) data for various metrics. The reports include data tables and summary statistics.

Item	Before	After
Energy	100	80
Water	150	120
Waste	200	150

Energy 30.0
Water 18.5
Waste 26.5

ข้อมูลเชิงลึกและโฆษณา

ไปหาโทรศัพท์

แสดงความคิดเห็นในชื่อ สำนักบริการวิชาการ ม.บูรพา

เว็บไซต์

ประชาสัมพันธ์กิจกรรม
สำนักบริการวิชาการ ม.บูรพา

หน้าแรก | โครงการอบรม | ใบมอบอำนาจ | สิ่งประดิษฐ์ | ประชาสัมพันธ์ Green Office | หนังสือเชิญเข้าร่วมอบรม

ประชาสัมพันธ์กิจกรรมต่างๆ ของสำนักบริการวิชาการ

ประชาสัมพันธ์ เรื่อง ผลการใช้ทรัพยากร พลังงาน และของเสีย

ผลการใช้ทรัพยากร พลังงาน และของเสีย

สำนักบริการวิชาการ มหาวิทยาลัยบูรพา

กราฟเปรียบเทียบการใช้ (เดือน ม.ค. - มี.ค.) ปี 2567 - 2569

เดือน	ปี 2567	ปี 2568	ปี 2569
ม.ค.	~250	~250	~250
ก.พ.	~250	~250	~250
มี.ค.	~250	~250	~250

เกี่ยวกับ

โครงการบริการวิชาการ ในชื่อข่าว สำนักบริการวิชาการ ม.บูรพา

ติดต่อสอบถาม
ฝ่ายฝึกอบรม
โทร. 0 3810 2284-85
ฝ่ายพัฒนาสังคมและสิ่งแวดล้อม
โทร. 0 3810 2283
ประชาสัมพันธ์
โทร. 0 3810 2288
อีเมล ascbuu@hotmail.com

ค้นหา

เอกสารเก่า
เอกสารเก่า

โพสต์ล่าสุด

- ▶ ประชาสัมพันธ์ เรื่อง ผลการใช้ทรัพยากร พลังงาน และของเสีย
- ▶ ประชาสัมพันธ์ เรื่อง เป้าหมายและมาตรการพลังงานทรัพยากร
- ▶ ประกาศผลการคัดเลือกเพื่อบรรจุและแต่งตั้งเป็นพนักงานมหาวิทยาลัย ประเภทเชี่ยวชาญเฉพาะ ภาคความรู้ ความสามารถพิเศษและสรรพนามเฉพาะตำแหน่ง (ภาค บ.) ตำแหน่ง เจ้าหน้าที่บริหารงานทั่วไป
- ▶ สำนักบริการวิชาการ มหาวิทยาลัยบูรพา ต้อนรับคณะศึกษาดูงาน จาก สถาบัน

ผลการใช้ทรัพยากร พลังงาน และของเสีย

สำนักบริการวิชาการ มหาวิทยาลัยบูรพา

กราฟเปรียบเทียบการใช้ (เดือน ม.ค. - มี.ค.) ปี 2567 - 2569

เดือน	ปี 2567	ปี 2568	ปี 2569
ม.ค.	184	282	235
ก.พ.	173	169	127
มี.ค.	122	111	91

เดือน	ปี 2567	ปี 2568	ปี 2569
ม.ค.	184	282	235
ก.พ.	173	169	127
มี.ค.	122	111	91

หมายเหตุ หน่วยเป็นลูกบาศก์เมตร

ฝ่ายพัฒนาสังคมและสิ่งแวดล้อม
โทร. 0 3810 2283
ประชาสัมพันธ์
โทร. 0 3810 2288
อีเมล ascbuu@hotmail.com

ค้นหา

เอกสารเก่า
เอกสารเก่า

โพสต์ล่าสุด

- ▶ ประชาสัมพันธ์ เรื่อง ผลการใช้ทรัพยากร พลังงาน และของเสีย
- ▶ ประชาสัมพันธ์ เรื่อง เป้าหมายและมาตรการพลังงานทรัพยากร
- ▶ ประกาศผลการคัดเลือกเพื่อบรรจุและแต่งตั้งเป็นพนักงานมหาวิทยาลัย ประเภทเชี่ยวชาญเฉพาะ ภาคความรู้ ความสามารถพิเศษและสรรพนามเฉพาะตำแหน่ง (ภาค บ.) ตำแหน่ง เจ้าหน้าที่บริหารงานทั่วไป
- ▶ สำนักบริการวิชาการ มหาวิทยาลัยบูรพา ต้อนรับคณะศึกษาดูงาน จาก สถาบันเทคโนโลยีพระจอมเกล้าเจ้าคุณทหารลาดกระบัง
- ▶ ประกาศรายชื่อผู้มีสิทธิเข้ารับการคัดเลือกเพื่อบรรจุเป็นพนักงานมหาวิทยาลัย ประเภทเชี่ยวชาญเฉพาะ ภาคความรู้ ความสามารถพิเศษและสรรพนามเฉพาะตำแหน่ง (ภาค บ.) ตำแหน่ง นักวิชาการพัสดุ

ผู้ดูแลระบบ
Log in

ASC - BUU

Go to Green Office



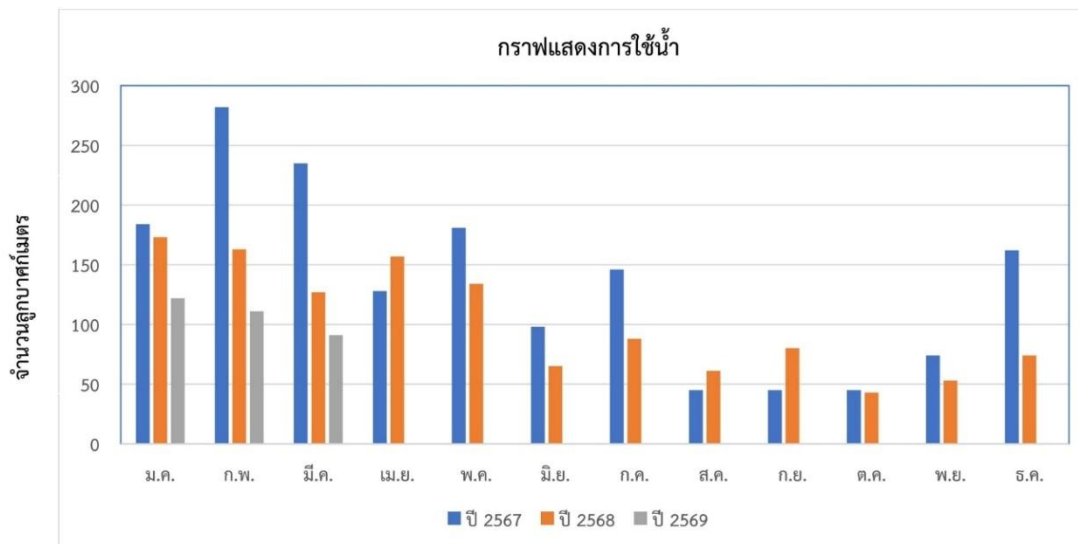
ACADEMIC SERVICE CENTRE
BURAPHA UNIVERSITY

ผลการใช้ทรัพยากร พลังงาน และของเสีย



สำนักบริการวิชาการ มหาวิทยาลัยบูรพา

กราฟเปรียบเทียบการใช้น้ำ (เดือน ม.ค. - มี.ค.) ปี 2567 - 2569



เดือน	ม.ค.	ก.พ.	มี.ค.
ปี 2567	184	282	235
ปี 2568	173	163	127
ปี 2569	122	111	91

หมายเหตุ หน่วยเป็นลูกบาศก์เมตร



การใช้น้ำลดลง

30.02%

สำนักบริการวิชาการ ส่งเสริมการอนุรักษ์ทรัพยากรธรรมชาติ
และสิ่งแวดล้อม ร่วมกันเปลี่ยนสำนักงานให้เป็นสำนักงานสีเขียว



ACADEMIC SERVICE CENTRE
BURAPHA UNIVERSITY

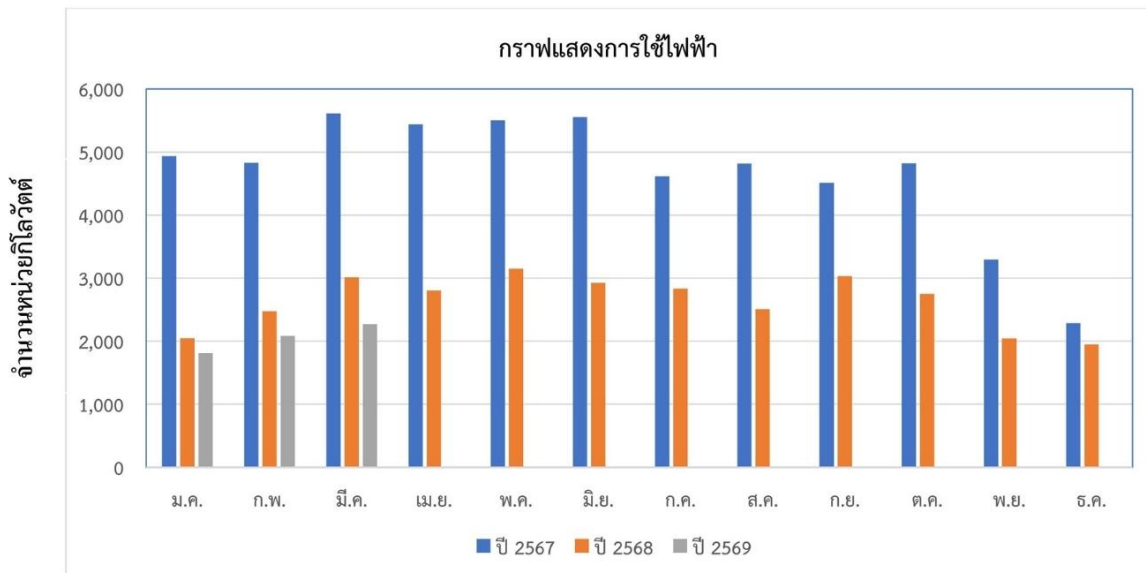
ASC - BUU Go to Green Office

ผลการใช้ทรัพยากร พลังงาน และของเสีย



สำนักบริการวิชาการ มหาวิทยาลัยบูรพา

กราฟเปรียบเทียบการใช้ไฟฟ้า (เดือน ม.ค. - มี.ค.) ปี 2567 - 2569



เดือน	ม.ค.	ก.พ.	มี.ค.
ปี 2567	4,936	4,829	5,615
ปี 2568	2,047	2,476	3,013
ปี 2569	1,814	2,086	2,273

หมายเหตุ หน่วยเป็นกิโลวัตต์



การใช้ไฟฟ้าลดลง

18.11%

สำนักบริการวิชาการ ส่งเสริมการอนุรักษ์ทรัพยากรธรรมชาติและสิ่งแวดล้อม ร่วมกันเปลี่ยนสำนักงานให้เป็นสำนักงานสีเขียว



ACADEMIC SERVICE CENTRE
BURAPHA UNIVERSITY

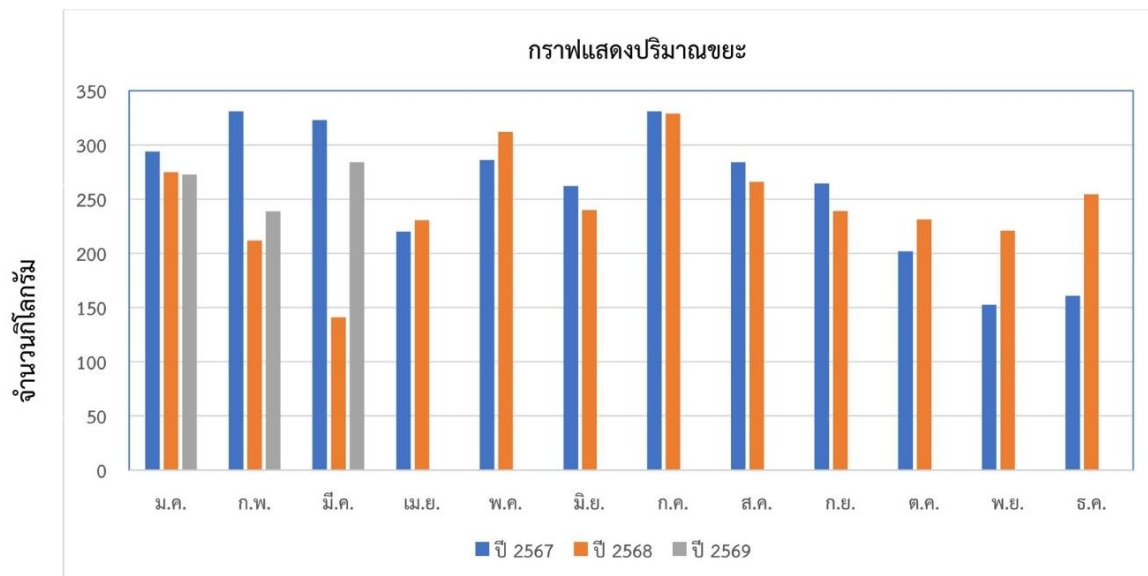
ASC - BUU Go to Green Office

ผลการใช้ทรัพยากร พลังงาน และของเสีย



สำนักบริการวิชาการ มหาวิทยาลัยบูรพา

กราฟเปรียบเทียบปริมาณขยะ (เดือน ม.ค. - มี.ค.) ปี 2567 - 2569



เดือน	ม.ค.	ก.พ.	มี.ค.
ปี 2567	294	331	323
ปี 2568	275	212	141
ปี 2569	272.8	238.9	284

หมายเหตุ หน่วยเป็นกิโลกรัม



ปริมาณขยะเพิ่มขึ้น

26.71%

สำนักบริการวิชาการ ส่งเสริมการอนุรักษ์ทรัพยากรธรรมชาติและสิ่งแวดล้อม ร่วมกันเปลี่ยนสำนักงานให้เป็นสำนักงานสีเขียว



ACADEMIC SERVICE CENTRE
BURAPHA UNIVERSITY

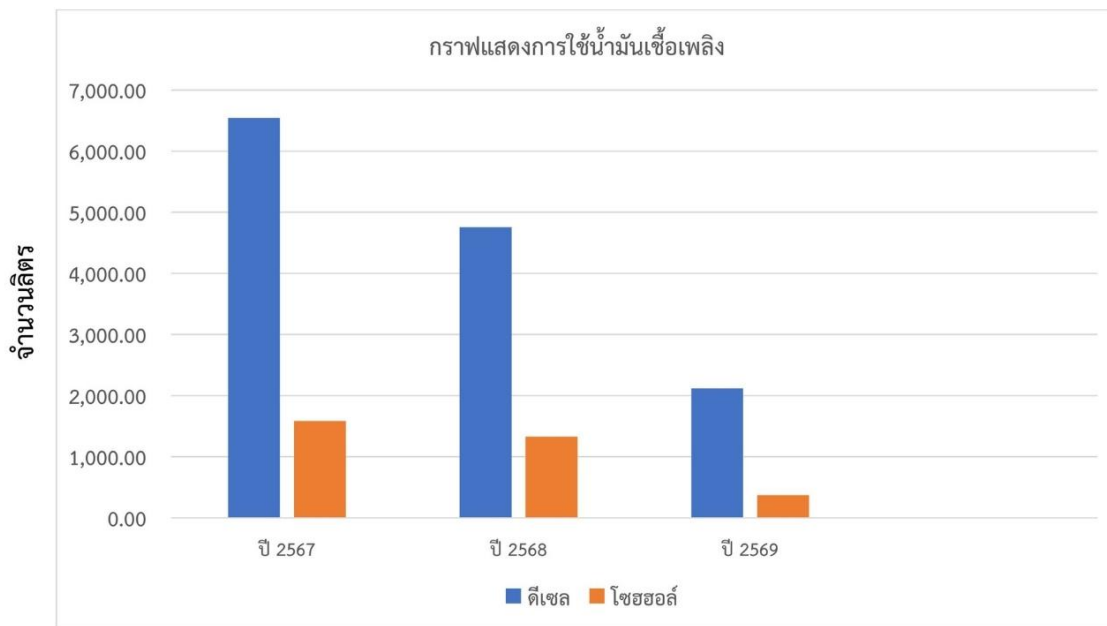
ASC - BUU Go to Green Office

ผลการใช้ทรัพยากร พลังงาน และของเสีย



สำนักบริการวิชาการ มหาวิทยาลัยบูรพา

กราฟเปรียบเทียบการใช้น้ำมันเชื้อเพลิง (เดือน ม.ค. - มี.ค.) ปี 2567 - 2569



ประเภทน้ำมัน	ปี 2567 (ม.ค. - ธ.ค.)	ปี 2568 (ม.ค. - ธ.ค.)	ปี 2569 (ม.ค. - มี.ค.)
ดีเซล	6,543.48 ลิตร	4,756.63 ลิตร	2,121.31 ลิตร
แก๊สโซฮอล์	1,587.07 ลิตร	1,330.97 ลิตร	372.14 ลิตร

หมายเหตุ หน่วยเป็นลิตร



การใช้น้ำมันเชื้อเพลิง

ดีเซล (เพิ่มขึ้น) 98.99%
แก๊สโซฮอล์ (ลดลง) 19.07%

สำนักบริการวิชาการ ส่งเสริมการอนุรักษ์ทรัพยากรธรรมชาติและสิ่งแวดล้อม ร่วมกันเปลี่ยนสำนักงานให้เป็นสำนักงานสีเขียว



ประชุมคณะกรรมการบริหารสำนักบริการวิชาการ

๑.๒.๑.๓ รายงานผลการดำเนินงานด้านอาคารสถานที่และยานพาหนะ ประจำปีงบประมาณ พ.ศ. ๒๕๖๔ ณ เดือนมกราคม พ.ศ. ๒๕๖๔ ปิด

กรรมการ [รองผู้อำนวยการฝ่ายยุทธศาสตร์และการพัฒนาคุณภาพองค์กร (นายอุทัย พิทักษ์สายชล)] แจ้งให้ที่ประชุมทราบเรื่อง รายงานผลการดำเนินงานด้านอาคารสถานที่และยานพาหนะ ณ เดือนมกราคม พ.ศ. ๒๕๖๔ ดังนี้

- ๑.๒.๑.๓-๑ รายงานผลการใช้รถยนต์เพื่อไปปฏิบัติงาน (เอกสารแนบที่ ๑.๒.๑.๓-๑)
- ๑.๒.๑.๓-๒ รายงานผลการเปรียบเทียบค่าไฟฟ้าของสำนักบริการวิชาการ (เอกสารแนบที่ ๑.๒.๑.๓-๒)
- ๑.๒.๑.๓-๓ รายงานผลการเปรียบเทียบค่าน้ำประปาของสำนักบริการวิชาการ (เอกสารแนบที่ ๑.๒.๑.๓-๓)
- ๑.๒.๑.๓-๔ รายงานผลการเปรียบเทียบปริมาณขยะของสำนักบริการวิชาการ (เอกสารแนบที่ ๑.๒.๑.๓-๔)

ข้อมูลเพื่อประกอบการพิจารณา

ประเด็นที่เสนอ
เพื่อทราบ

มติ
ที่ประชุมรับทราบ

๑.๒.๑.๒ รายงานผลการดำเนินงานด้านอาคารสถานที่และยานพาหนะ ประจำปีงบประมาณ พ.ศ. ๒๕๖๔ ณ เดือนกุมภาพันธ์ พ.ศ. ๒๕๖๔ ปิด

กรรมการ [รองผู้อำนวยการฝ่ายยุทธศาสตร์และการพัฒนาคุณภาพองค์กร (นายอุทัย พิทักษ์สายชล)] แจ้งให้ที่ประชุมทราบเรื่อง รายงานผลการดำเนินงานด้านอาคารสถานที่และยานพาหนะ ณ เดือนกุมภาพันธ์ พ.ศ. ๒๕๖๔ ดังนี้

- ๑.๒.๑.๒-๑ รายงานผลการใช้รถยนต์เพื่อไปปฏิบัติงาน (เอกสารแนบที่ ๑.๒.๑.๒-๑)
- ๑.๒.๑.๒-๒ รายงานผลการเปรียบเทียบค่าไฟฟ้าของสำนักบริการวิชาการ (เอกสารแนบที่ ๑.๒.๑.๒-๒)
- ๑.๒.๑.๒-๓ รายงานผลการเปรียบเทียบค่าน้ำประปาของสำนักบริการวิชาการ (เอกสารแนบที่ ๑.๒.๑.๒-๓)
- ๑.๒.๑.๒-๔ รายงานผลการเปรียบเทียบปริมาณขยะของสำนักบริการวิชาการ (เอกสารแนบที่ ๑.๒.๑.๒-๔)

ข้อมูลเพื่อประกอบการพิจารณา

ประเด็นที่เสนอ
เพื่อทราบ

มติ
ที่ประชุมรับทราบ

๑.๒.๑.๒ รายงานผลการดำเนินงานด้านอาคารสถานที่และยานพาหนะ ประจำปีงบประมาณ พ.ศ. ๒๕๖๔ ณ เดือนมีนาคม พ.ศ. ๒๕๖๔ ปิด

กรรมการ [รองผู้อำนวยการฝ่ายยุทธศาสตร์และการพัฒนาคุณภาพองค์กร (นายอุทัย พิทักษ์สายชล)] แจ้งให้ที่ประชุมทราบเรื่อง รายงานผลการดำเนินงานด้านอาคารสถานที่และยานพาหนะ ณ เดือนมีนาคม พ.ศ. ๒๕๖๔ ดังนี้

- ๑.๒.๑.๒-๑ รายงานผลการใช้รถยนต์เพื่อไปปฏิบัติงาน (เอกสารแนบที่ ๑.๒.๑.๒-๑)
- ๑.๒.๑.๒-๒ รายงานผลการเปรียบเทียบค่าไฟฟ้าของสำนักบริการวิชาการ (เอกสารแนบที่ ๑.๒.๑.๒-๒)
- ๑.๒.๑.๒-๓ รายงานผลการเปรียบเทียบค่าน้ำประปาของสำนักบริการวิชาการ (เอกสารแนบที่ ๑.๒.๑.๒-๓)
- ๑.๒.๑.๒-๔ รายงานผลการเปรียบเทียบปริมาณขยะของสำนักบริการวิชาการ (เอกสารแนบที่ ๑.๒.๑.๒-๔)

ข้อมูลเพื่อประกอบการพิจารณา

ประเด็นที่เสนอ
เพื่อทราบ

มติ
ที่ประชุมรับทราบ

← วาระก่อนหน้า วาระถัดไป >